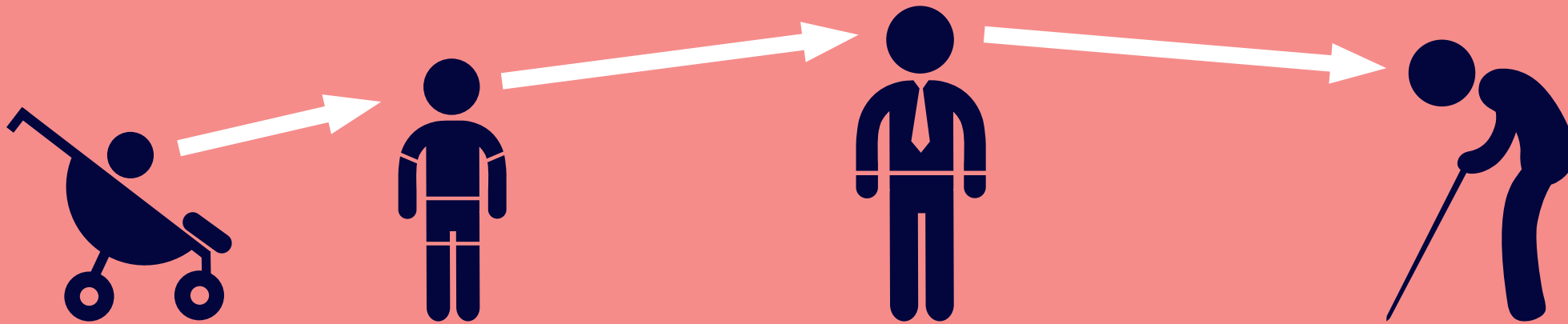


Børn

Unge

Voksne

Ældre



Social og Sundhed

Børn & Unge

Beskæftigelse

Hjemmeplejen

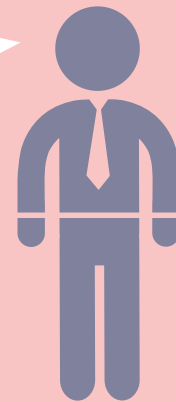


Børn

Unge

Voksne

Ældre



Social og Sundhed

Børn & Unge

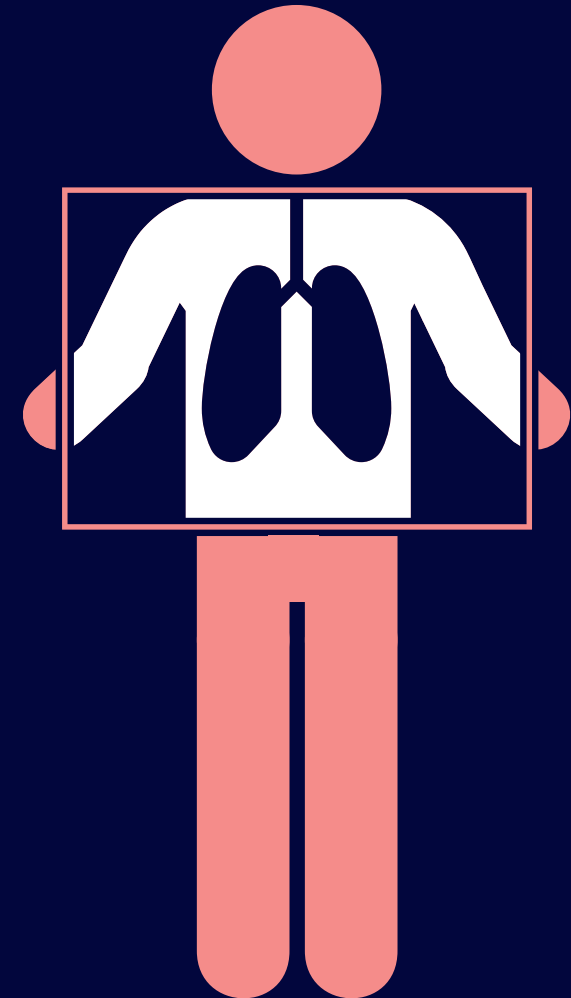
Beskæftigelse

Hjemmeplejen

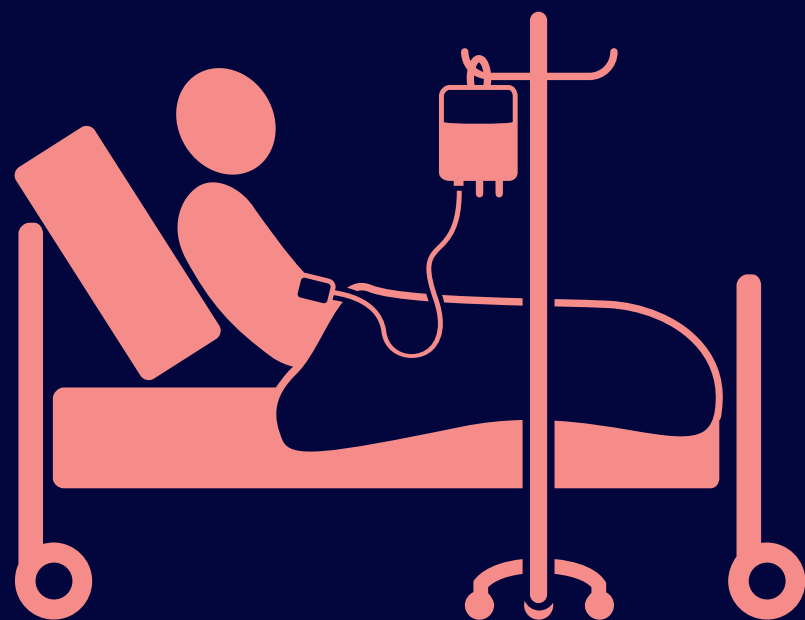
I en kommune...



...var det opfattelsen, at de primære problemer med hyppige indlæggelser af borgere med lungesygdomme skyldtes den ældre del af befolkningen



Kommunen ønskede at forebygge indlæggelser og besluttede derfor at undersøge indlæggelser i forbindelse med lungesygdomme nærmere



**Med undersøgelsen fandt de i et specifikt distrikt,
at der var overraskende mange små børn, der
blev indlagt med lungeproblemer**



**Ved at tale med sundhedsplejerskerne fra det distrikt blev det klart,
at sundhedsplejerskerne var bekymrede for udviklingen og kunne tilføje,
at en stor del af børnene kom fra nogle specifikke boligområder**

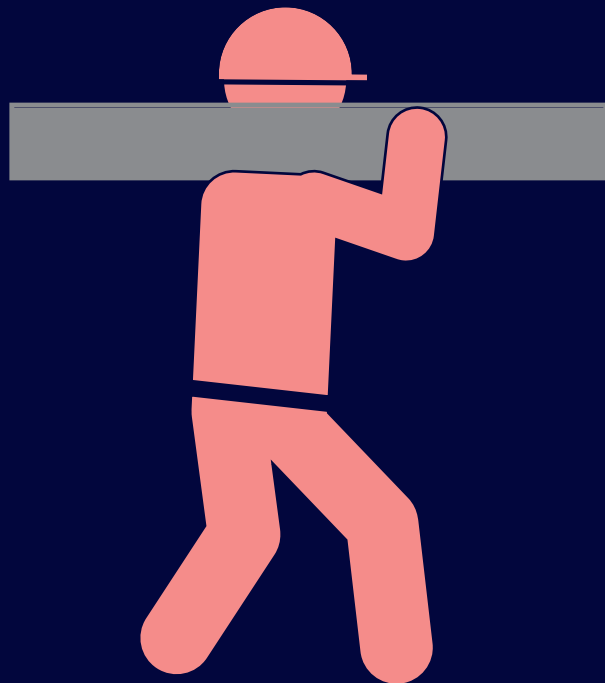


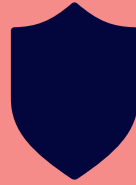
**En undersøgelse af boligforholdene for børnene viste,
at der var skimmelsvamp i deres boligområde**





**Fokus blev derfor - i samarbejde med boligorganisationen
- at forbedre boligforholdene og dermed undgå indlæggelser
samt langvarige effekter på børnenes sundhed**



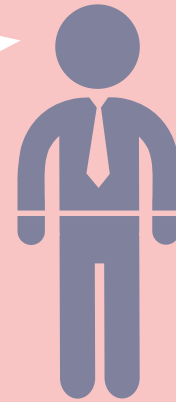


Børn

Unge

Voksne

Ældre



Social og Sundhed

Børn & Unge

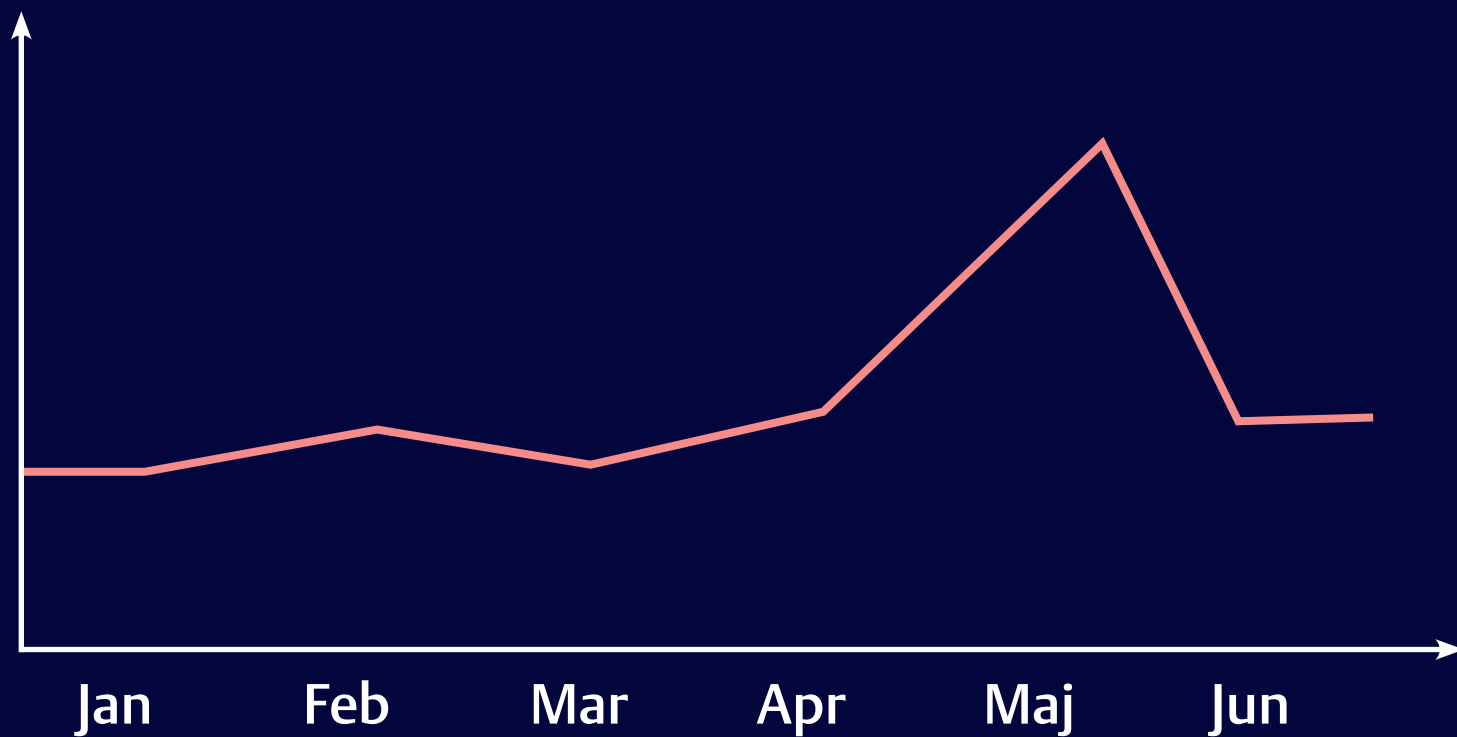
Beskæftigelse

Hjemmeplejen

I en kommune...



Var man forundret over de relativt store udgifter til medfinansering - særligt i slutningen af maj måned



Ved at visualisere informationerne om bl.a. skadestuebesøg og alder, samt at indlæggelserne især skyldes dehydrering fik kommunen et forståeligt overblik over processen



**På baggrund af visualiseringen foreslog en medarbejder,
at det høje forbrug af skadestuebesøg kunne skyldes en festival,
der blev afholdt i netop denne periode**



**Dette viste sig at holde stik
– hvilket blev forelagt det politiske udvalg,
som besluttede at frigive økonomiske midler
til 20.000 flasker vand**



Kommunen gik derfor fra at have store omkostninger til indlæggelser på hospitaler til nu at kunne forebygge disse med langt færre midler – nemlig udgiften til i dette tilfælde 20.000 flasker vand



20.000 x



Løsningen er...

Rehfeld 



...at træffe rettidige beslutninger ud fra data!





Børn

Unge

Voksne

Ældre



Social og Sundhed

Børn & Unge

Beskæftigelse

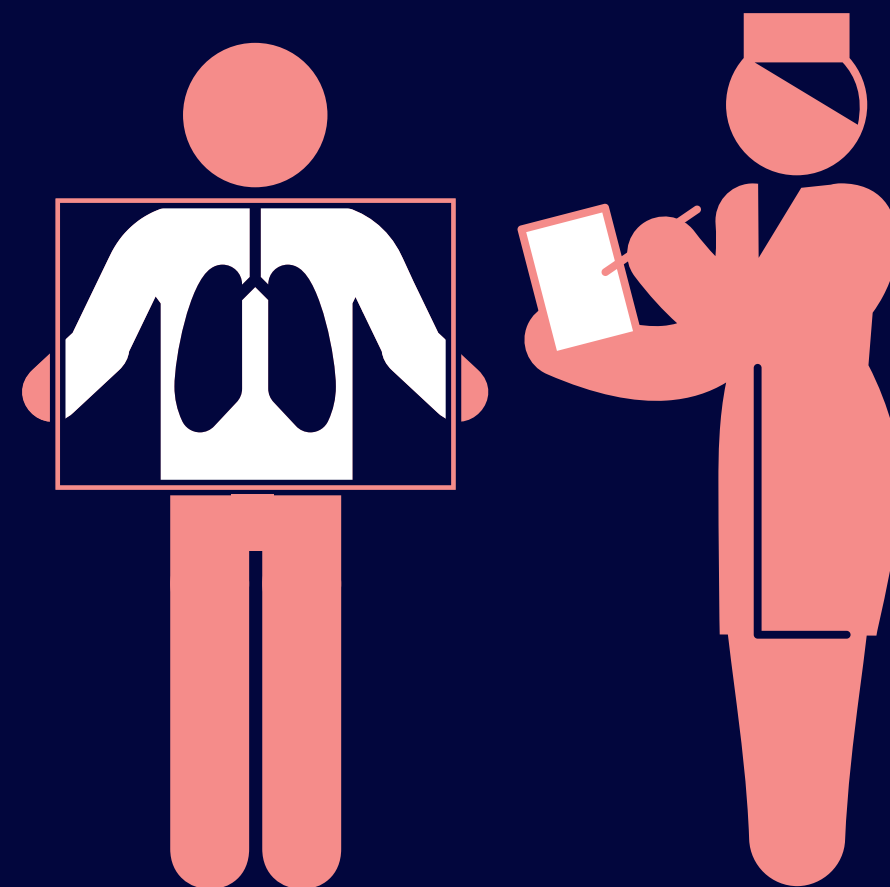
Hjemmeplejen

I en kommune...

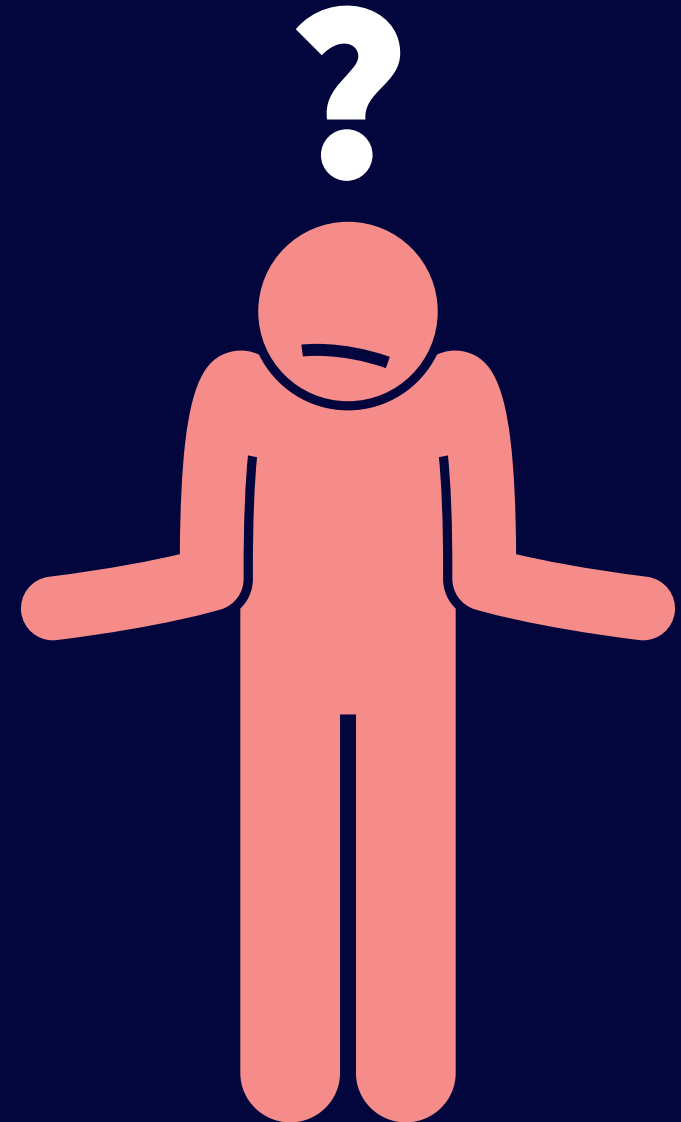
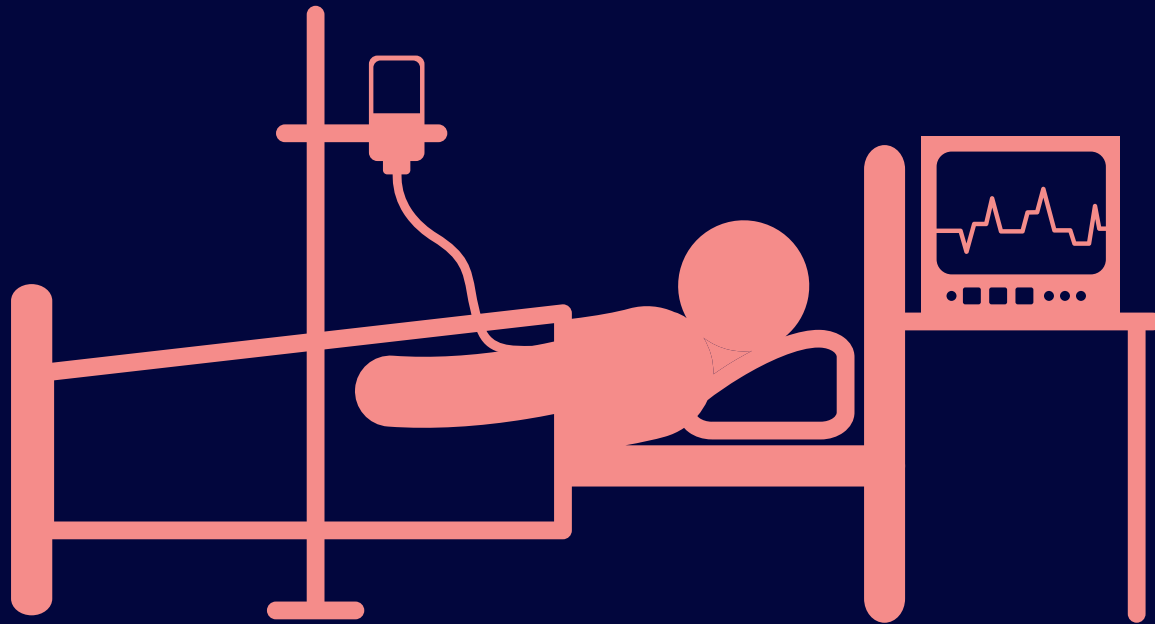


Havde man arbejdet med en forbyggende indsats for borgere med KOL og derfor sat forskellige forløb i gang, som alle skulle være med til at mindske indlæggelser

Kommunen ønskede at undersøge om de iværksatte initiativer havde den ønskede effekt



**Desværre havde indsatsen ikke den ønskede effekt,
og borgerne havde ikke færre indlæggelser, som
ellers var målet**



Ved at undersøge grundlaget for indlæggelserne fandt kommunen ud af at borgerne ikke kun blev indlagt på grund af deres KOL sygdom, men at en del af indlæggelserne relaterede til andre problemer, som viste sig at være ernæringsproblemer



Kommunen satte derfor borgerne i kontakt med en diætist som supplerende forbyggende tiltag, hvorfor indlæggelser for borgerne faldt



Løsningen er...

Rehfeld 

...at træffe rettidige beslutninger ud fra data!



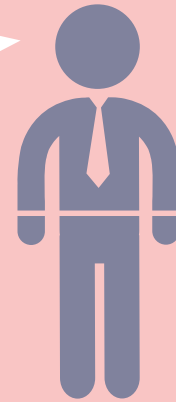


Børn

Unge

Voksne

Ældre



Social og Sundhed

Børn & Unge

Beskæftigelse

Hjemmeplejen

I mange kommuner...



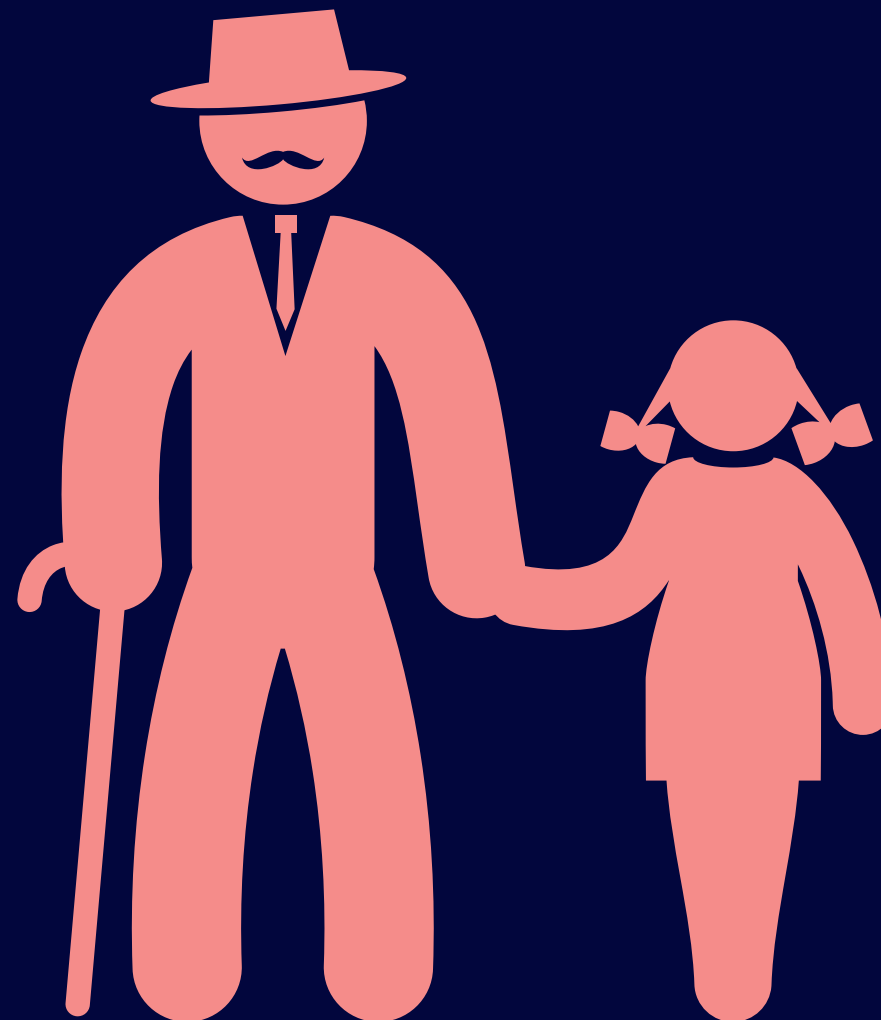
Gør de et godt stykke arbejde, men der er altid mere brug for at kunne vidensdele på tværs af distrikter, plejecentre m.m.



Flere kommuner benchmarker indlæggelsesårsager på tværs af deres plejecentre, så de kan lære af hinanden



**Ofte opdager de, at små vidensdelingsinitiativer på tværs
– på baggrund af data – giver færre kontakter til hospital
og en bedre trivsel for borgerne**



Løsningen er...

Rehfeld 

...at træffe rettidige beslutninger ud fra data!



Sundhedsstrategisk løsning (SSPV)

Rehfeld 

